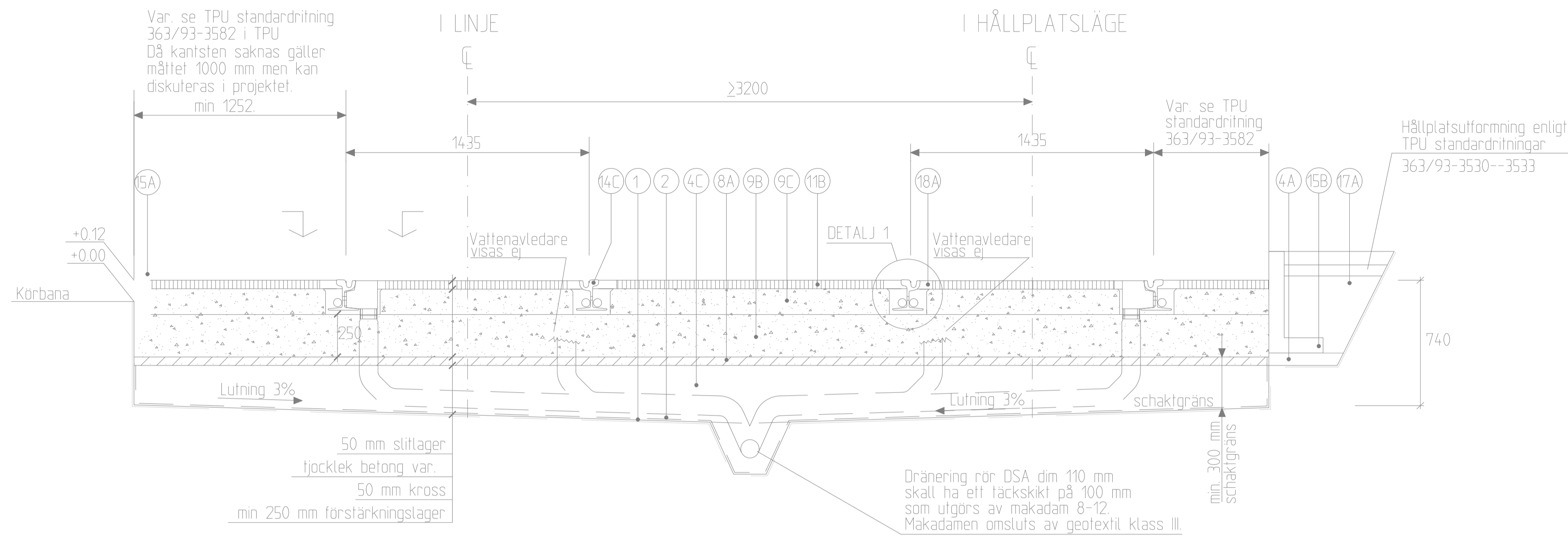
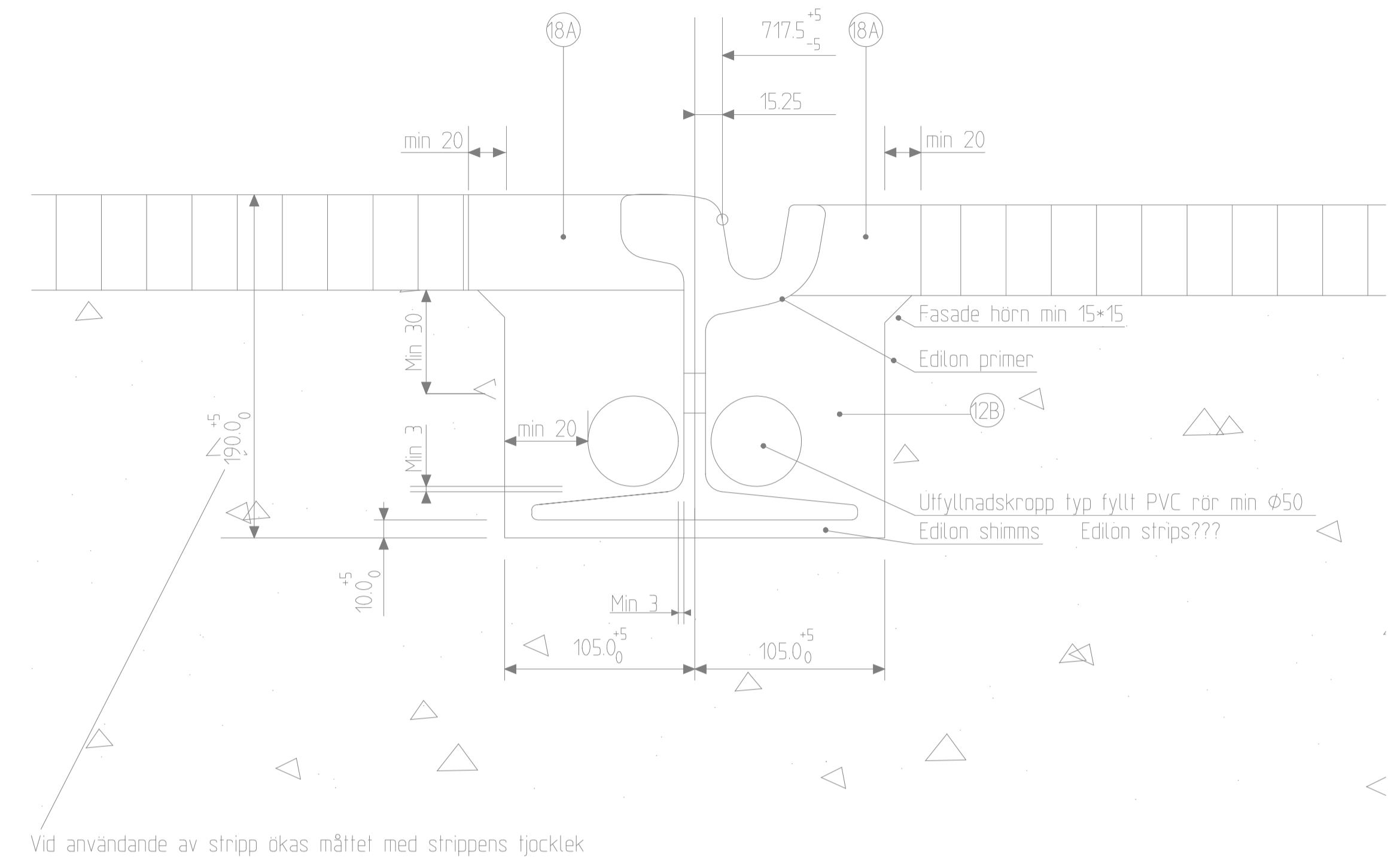


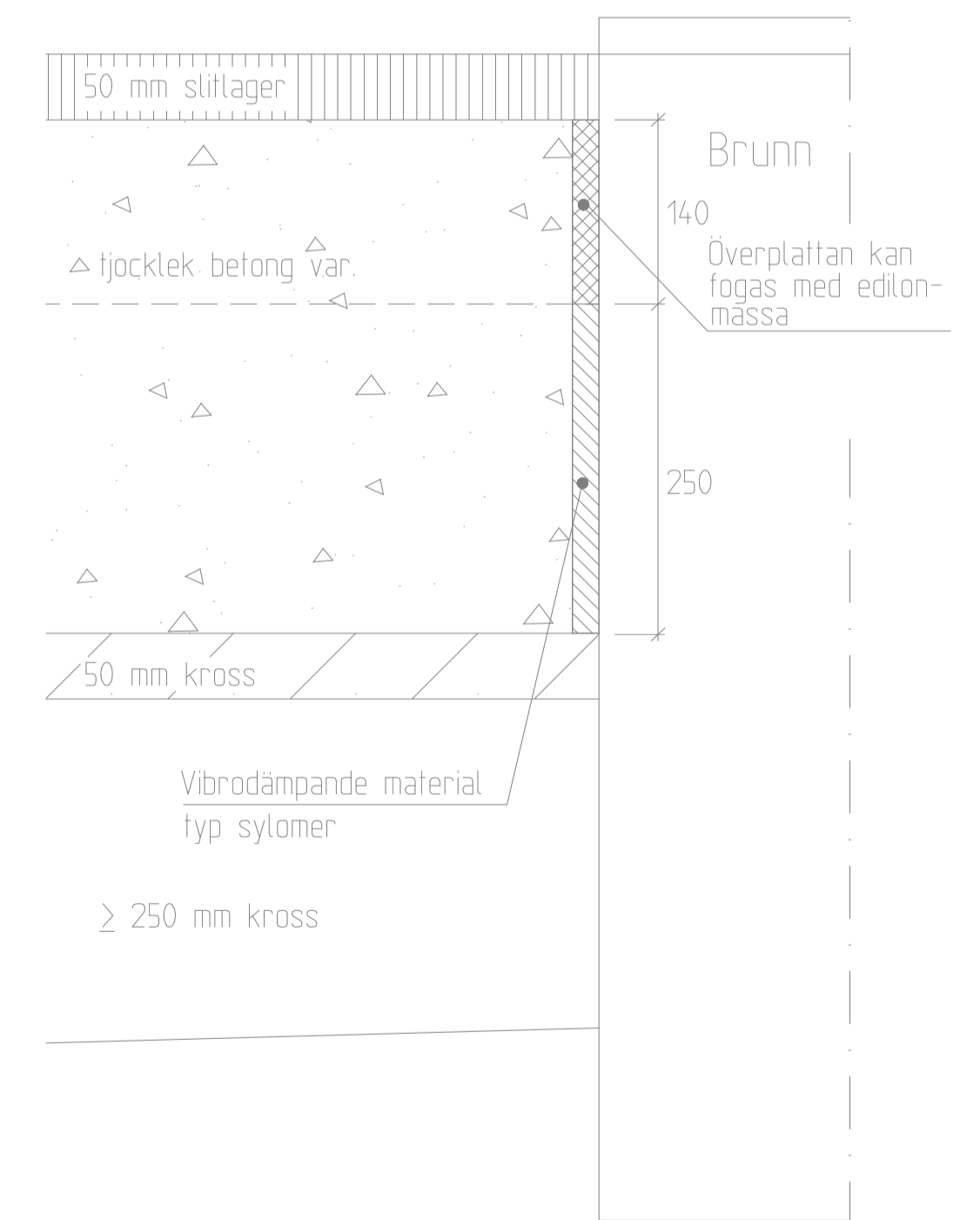
SKALA 1:2,5
Mått i millimeter om ej annat anges



Mått i millimeter om ej annat anges



VIBRODÄMPANDE MATERIAL
SKALA 15



ALLMÄNT

Beläggningssytan får endast överstiga max 2 cm ovanför räls överkant inom en 850 mm bred remsa utmed räls. På avståndet 50-120 mm från farkant skall asfaltytan ligga på samma nivå som RÖK +0 -5 mm. Vid kurva utökas bredden, se utrymmebehov för spårväg ritning 363/93-3582 i TPU. På hela hållplatsens längd skall en rälsförhöjning på 15 mm anordnas med lutning mot hållplats. Ramplängden skall vara 10m. OBS! Vattenavrinnningen skall detaljstuderas. För asfalt i spår område gäller att ÅDT >4000 fordon. Körning med arbetsmaskiner eller fordon får inte ske på de justerade och packade materialen. Materialen utlagges så att ytorna blir jämna.

UTFÖRANDE- OCH MATERIALKRAV

1 SCHAKT

Schaktarbetena utförs försiktigt så att terrassen inte blir uppluckrad eller störd. Ytan jämnas ut och packas.

2 GEOTEXTIL

Geotextilen skall vara av bruksklass III och icke vävd. Överlappning i skarvar min. 0,5 m. Geotextilen utgår om underbädden består av kross eller skärvädd.

4A OBUNDET BÄRLAGER, TJOCKLEK 80 mm

Krossmaterial 0-40 enligt ATB VÄG. Tätas i överytan med 0-20.

4C FÖRSTÄRKNINGSLAGER, TJOCKLEK MIN 250 mm

Förstärkningsslager av kross 0-40 enligt ATB VÄG.

8A KROSS 0-18, TJOCKLEK 50 mm

Krossmaterial 0-18 enligt ATB VÄG. Funktionen är att minimera friktionen mellan betongplattan och dess underlag.

Överytan avjämnas före gjutning.

Om körning med arbetsmaskiner eller fordon sker på de packade materialen måste materialet omjusteras och återpackas innan gjutning av betongen får påbörjas.

9B BETONG, TJOCKLEK VAR. (PROJEKTANPASSAS)

Betong och stålfiberarmering enligt TPU "Betong i spårvägsbanan" samt "Tillägg till teknisk beskrivning för platsgjuten betong i väg och spår". Avstånd mellan tvärfogar c/c 25 m. Rör, brunnar, ventiler såväl nya som befintliga skall kläs med vibrodämpande material allt edlon i partier där de genomgår betongplattan. Se detalj 2, vibrodämpande material. Vid gjutning i etapper skall det tillses att ytan är ren och fri från betongslam före gjutning av nästa betonglager.

9C BETONG, TJOCKLEK VAR. (PROJEKTANPASSAS)

Betong och stålfiberarmering enligt TPU "Betong i spårvägsbanan" samt "Tillägg till teknisk beskrivning för platsgjuten betong i väg och spår". Avstånd mellan tvärfogar c/c 25 m.

Rör, brunnar, ventiler såväl nya som befintliga skall kläs med vibrodämpande material allt edlon i partier där de genomgår betongplattan. Se detalj 2 eller ritn 363/93-3537 detalj 2. Hörn fasas min 15*15mm, se detalj 1.

EFTERBEHANDLING

Utföres enligt BRO2002 kap 44.53. Överytan kvastas för att erhålla god vidhäftning mot slittlager. Betonghud skall spolas bort. Klistring utföres enl. ATB-väg F 4.8.12. Mängd bitumenemulsion = 0,3kg/m2

SVETSNING

I betongplattan är det ej planerat för urspanningar för svetsning. Entreprenören väljer metod för svetsning och montering av räls.

11B SLITLAGER, TJOCKLEK 50 mm

Enl. TBV/bel. Ev. detektorlådor skall ligga i nivå med asfaltytan eller max 10 mm under samt förseglas.

12B EDILON CORKELAST VA40/60

Före arbeten i ränna skall lös betong, smuts, rost, vatten och olja mm avlägsnas. Rälerna skall vara rengjord från smuts, olja, gravrost mm. Före arbeten skall ränna och räl vara torra. Vid anbringande av edlonprimer skall kontroll av vidhäftningen mot betongen göras. Primern skall vara klart genomskintlig den får ej skifta i färg eller gå över i vit färg. Utfyllnadskroppen skall vara typ PVC-profilrör med min dy=50 mm. Rören skall vara fyllda med material som inte expanderar. Vid påfyllning av korkelasten skall stor vikt läggas vid att undvika uppflytning av utfyllnadskroppen. Dessa skall därför förankras. Placering enligt detalj 1. Vid behov av fjädringsremsa se ritning 363/93-3583 detalj 1.

14C INSTALLATION AV RÄLER

Vattenavledare, kopplingslådor, defektorlådor och dränering för växelbrunnar sätts enligt ledningsplaner.

15A KANTSTÖD

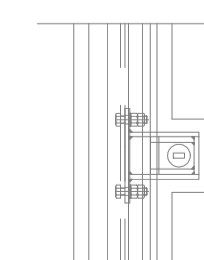
Val av kantstöd och utförande enligt TPU, C1.

15B L-STÖD FÖR ÖVERLAST 5kN/m2, H=600 mm

17A BEFINTLIGT KROSSMATERIAL, TJOCKLEK VAR

18A UTFYLLNAD MELLAN RÄL/ASFALT, TJOCKLEK 50 mm

Fogmassa enligt TB, konto 562335. Överytan på massan skall ligga 2-3 mm under RÖK.



PRINCIPSKISS

Nödvändiga urspanningar i betongplattan utförs så att man kan installera vattenavledare, skyddslådor, växelkomponenter mm samt utföra rälskarvar. Dessa kringfylls av korkgummimassa med minsta tjocklek av 15 mm.

Skala avser ritning i A1-format

B	2004-02-01	Edlon, grundavl., utbredning blg. plan A-A, fogmassa, delad blplatta		RA
A	2003-02-01	Allman		
Rev. tit	Antal rev	Rev datum	Rev omfattning	Verkens rev datum
				Rev godkänd
Göteborgs Spårvägar Affärsområde Banteknik Projekteringssektionen Rantorget 4 Box 426, 401 26 Göteborg Telefon 031-732 10 00 Telefax 031-75 96 93			UPPRÄTTAD FÖR Göteborgs Stad Trafikkontoret	
HANDLAGGARE Cecilia Tiselö				VERIFIERAD HAFT DEL
DWG-FL	RTAD/KONSTR	NR		
-3538	C.T	98506		
GODKÄND GÖTEBORG	SKALA	OBJEKTSNR	RTINGSNR	REV
2002-01-18	1:20/12,5	114801	363/93-3538	B